

## 桃園市政府教育局 函

地址：33001桃園市桃園區縣府路1號14、15樓

承辦人：商借教師 徐慧宇

電話：03-3322101#7521

電子信箱：10040781@ms.tyc.edu.tw

受文者：桃園市立同德國民中學

發文日期：中華民國113年6月18日

發文字號：桃教中字第1130056297號

速別：普通件

密等及解密條件或保密期限：

附件：如主旨 (376735100E\_1130056297\_ATTACH1.jpg、  
376735100E\_1130056297\_ATTACH2.pdf、376735100E\_1130056297\_ATTACH3.pdf)

主旨：函轉國立政治大學教育學院教師研習中心辦理「113年度  
中等學校教師在職進修第二專長專門科目學分班」正班及  
隨班附讀延長招生甄審簡章，請查照。

說明：

- 一、依據國立政治大學113年6月12日政院教研字第1130019590號函辦理。
- 二、該校為提供中等學校具合格教師證書且在職之專任、代理（課）及兼任教師進修第二專長專門科目以增進專業知能、完成個人職涯規劃，特辦理本學分班。
- 三、修畢本課程全部專門科目學分且成績及格者，可依師資培育法施行細則第五條規定，申辦第二專長加科登記，現由中央主管機關發給教師證書。
- 四、該校畢業或該中心結業學員可申請隨班附讀。
- 五、正班及隨班附讀網路報名登錄至113年6月21日（星期五）13：00止，詳細資訊請參閱所附簡章內容或至該校教師研習中心網頁（<http://tisec.nccu.edu.tw>）查詢。聯絡

教務處 113/06/18 14:36



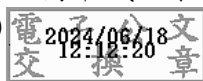
1130005059

有附件

電話：(02) 2938-7894。

正本：本市公私立各國中、本市各公立高中職、本市各私立高中職

副本：本局高級中等教育科(含附件)



裝

訂

線

35